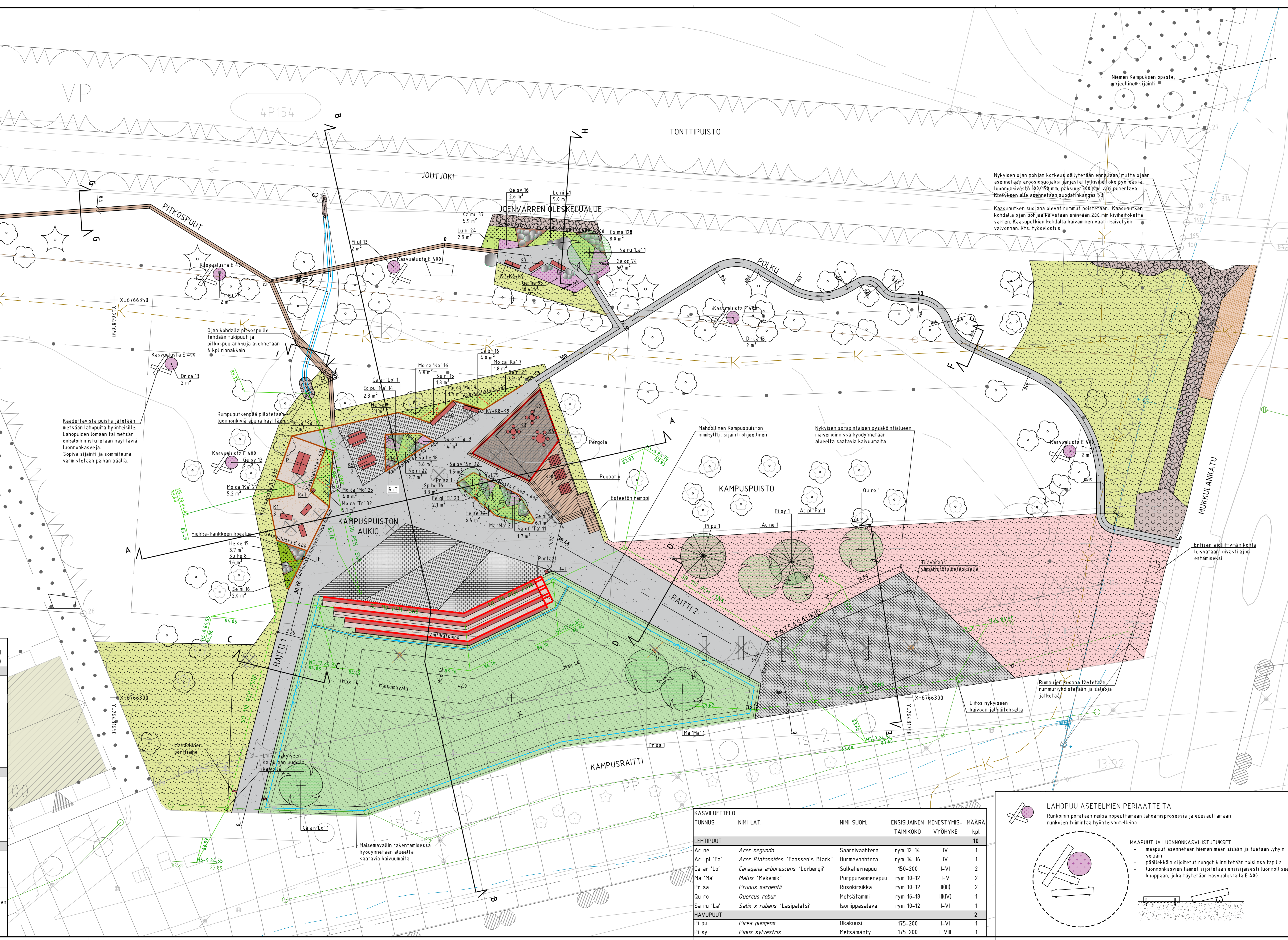


KASVILUETTELO	NIMI LAT.	NIMI SUOM.	KYLVIÖTIHEYS	KASVUALUSTATYYPPI
NIITYHEINÄT			100 g / 100 m ²	tuotteistettu niitymältä 50 mm + paikalla kaivumaista tehty kasvualusta 150
PERHOSNIITTY	<i>Centaurea jacea</i>	Ahdekaunokki		
	<i>Phacelia tanacetifolia</i>	Aitohunajakukka		
	<i>Lotus corniculatus</i>	Keltanaite		
	<i>Dianthus deltoides</i>	Ketoneilikka		
	<i>Anthemis tinctoria</i>	Keltasauroamo		
	<i>Origanum vulgare</i>	Mäkimeirami		
	<i>Silene vulgaris</i>	Nurmikohokki		
	<i>Tanacetum vulgare</i>	Pietaryrtti		
	<i>Silene dioica</i>	Puna-ailakki		
	<i>Succisa pratensis</i>	Purtojuuri		
	<i>Leucanthemum vulgare</i>	Päivänkakkara		
	<i>Centaurea cyanus</i>	Ruiskaunokki		
	<i>Knautia arvensis</i>	Ruusuruoho		
SUOJAHEINÄSEOS				
	<i>Festuca rubra</i>	Punanata Herald, 43%		
	<i>Festuca brevipila</i>	Jäykkänata, Ridu, 43%		
	<i>Agrostis capillaris</i>	Nurmiröllö Highland, 4%		
	<i>Lolium perenne</i>	Englanninraheina Gator, 10%		
KUIVA NIITTY			100 g / 100 m ²	tuotteistettu niitymältä 50 mm + paikalla kaivumaista tehty kasvualusta 150
PERHOSNIITTY	<i>Centaurea jacea</i>	Ahdekaunokki		
	<i>Phacelia tanacetifolia</i>	Aitohunajakukka		
	<i>Campanula patula</i>	Harakanello		
	<i>Anthemis tinctoria</i>	Keltasauroamo		
	<i>Carum carvi</i>	Kumina		
	<i>Geum urbanum</i>	Kyläkellukka		
	<i>Silene vulgaris</i>	Nurmikohokki		
	<i>Campanula glomerata</i>	Peuranello		
	<i>Leucanthemum vulgare</i>	Päivänkakkara		
	<i>Centaurea cyanus</i>	Ruiskaunokki		
	<i>Knautia arvensis</i>	Ruusuruoho		
	<i>Silene latifolia ssp. alba</i>	Valkoilakki		
SUOJAHEINÄSEOS				
	<i>Festuca rubra</i>	Punanata Herald, 43%		
	<i>Festuca brevipila</i>	Jäykkänata, Ridu, 43%		
	<i>Agrostis capillaris</i>	Nurmiröllö Highland, 4%		
	<i>Lolium perenne</i>	Englanninraheina Gator, 10%		

KASVILUETTELO	NIMI LAT.	NIMI SUOM.	TAIMKOKO TAI -TYYPPI	KESTÄVYYS	ISTUTUSVÄLI	KPL / m ²	PINTA-ALA m ²	MÄÄRÄ kpl	KASVUALUSTATYYPPI (Työselostuksen liite)
PERENNAT koristeheinät						79,3		475	
Ca br	<i>Calamagrostis brachytricha</i>	Timantkastikka	at	kestävä	0,5 x 0,5 m	4,00	4	16	C 400
Ca mu	<i>Carex muskingumensis</i>	Palusara	at	kestävä	0,4 x 0,4 m	6,25	5,9	37	C 400
Fe gl 'Ei'	<i>Festuca glauca 'Elijah Blue'</i>	Sininaata	at	melko kestävä	0,3 x 0,3 m	11,11	2,1	23	E 400
He se	<i>Helictotrichon sempervirens</i>	Ikkaura	at	melko kestävä	0,5 x 0,5 m	4,00	11,2	45	E 400
Lu ni	<i>Luzula nivea</i>	Hohepiippo	at	kestävä	0,35 x 0,35 m	8,16	7,9	64	C 400
Mo ca 'Mo'	<i>Molinia caerulea 'Moorhexe'</i>	Siheinä 'Moorhexe'	at	kestävä	0,4 x 0,4 m	6,25	5,4	34	C 400 / 600
Mo ca 'Ka'	<i>Molinia caerulea var. arundinacea 'Karl Foester'</i>	Isoisheinä 'Karl Foester'	at	kestävä	0,5 x 0,5 m	4,00	13,6	54	C 400 / 600
Mo ca 'Tr'	<i>Molinia caerulea var. arundinacea 'Transparent'</i>	Isoisheinä 'Transparent'	at	kestävä	0,4 x 0,4 m	6,25	5,1	32	C 600
Se ni	<i>Sesleria nitida</i>	Kilttölppikka	at	melko kestävä	0,35 x 0,35 m	8,16	15,6	127	C 400 / E 400
Sp he	<i>Sporobolus heterolepis</i>	Karisteheinä	at	kestävä	0,45 x 0,45 m	4,94	8,5	42	E 400
PERENNAT kukkivat						34,6		330	
Co ma	<i>Convallaria majalis</i>	Kielo	at	kestävä	0,25 x 0,25 m	16,00	8	128	C 400
Ec pu 'Ma'	<i>Echinacea purpurea 'Magnus'</i>	Kaunopunaheitu	at	kestävä	0,4 x 0,4 m	6,25	2,3	14	E 400
Ga od	<i>Galium odoratum</i>	Tuoksumarja	at	kestävä	0,3 x 0,3 m	11,11	6,7	74	C 400
Ge ma	<i>Geranium macrorrhizum</i>	Tuoksurjenpolvi	at	kestävä	0,4 x 0,4 m	6,25	10,4	65	C 400
Ge sy	<i>Geranium sylvaticum</i>	Metsäkurjenpolvi	at	kestävä	0,4 x 0,4 m	6,25	2,6	16	C 400
Sa sy 'Sc'	<i>Salvia x sylvestris 'Schneehugel'</i>	Loistosalvia	at	kestävä	0,35 x 0,35 m	8,16	1,5	12	E 400
Sa of 'Ta'	<i>Sanguisorba officinalis 'Tanna'</i>	Punaluppio	at	kestävä	0,4 x 0,4 m	6,25	3,1	19	E 400
LUONNONKASVIT METSAN ONKALOIHIN *						16		102	
Dr ca	<i>Dryopteris carthusiana</i>	Metsäatjevuuri	at	kestävä	0,4 x 0,4 m	6,25	4	26	E 400
Fi ul	<i>Filipendula ulmaria</i>	Niittymiesangervo	at	kestävä	0,5 x 0,5 m	4,00	4	16	E 400
Ge sy	<i>Geranium sylvaticum</i>	Metsäkurjenpolvi	at	kestävä	0,4 x 0,4 m	6,25	4	26	E 400
Tr eu	<i>Trollius europaeus</i>	Küllerö	at	kestävä	0,35 x 0,35 m	8,16	4	34	E 400

* Suunnitelman lahopuuasetelmat ovat suuntaa antavia, ja ne toteutetaan maastokatselmuksen perusteella. Lahopuuasetelmia on merkitty suunnitelmaan 8 kpl, jokaisessa on 2 m²n alue luonnonkasveille (0,16 m), taimimäärät on laskettu tämän mukaan. Luonnonkasvien istutukset tehdään, vaikka lahopuumateriaalia ei riittäisi asetelmin. Ideana on löytää maastosta luontainen kolo tai onkalo, johon laitetaan kasvualustaa ja istutetaan kasvit.

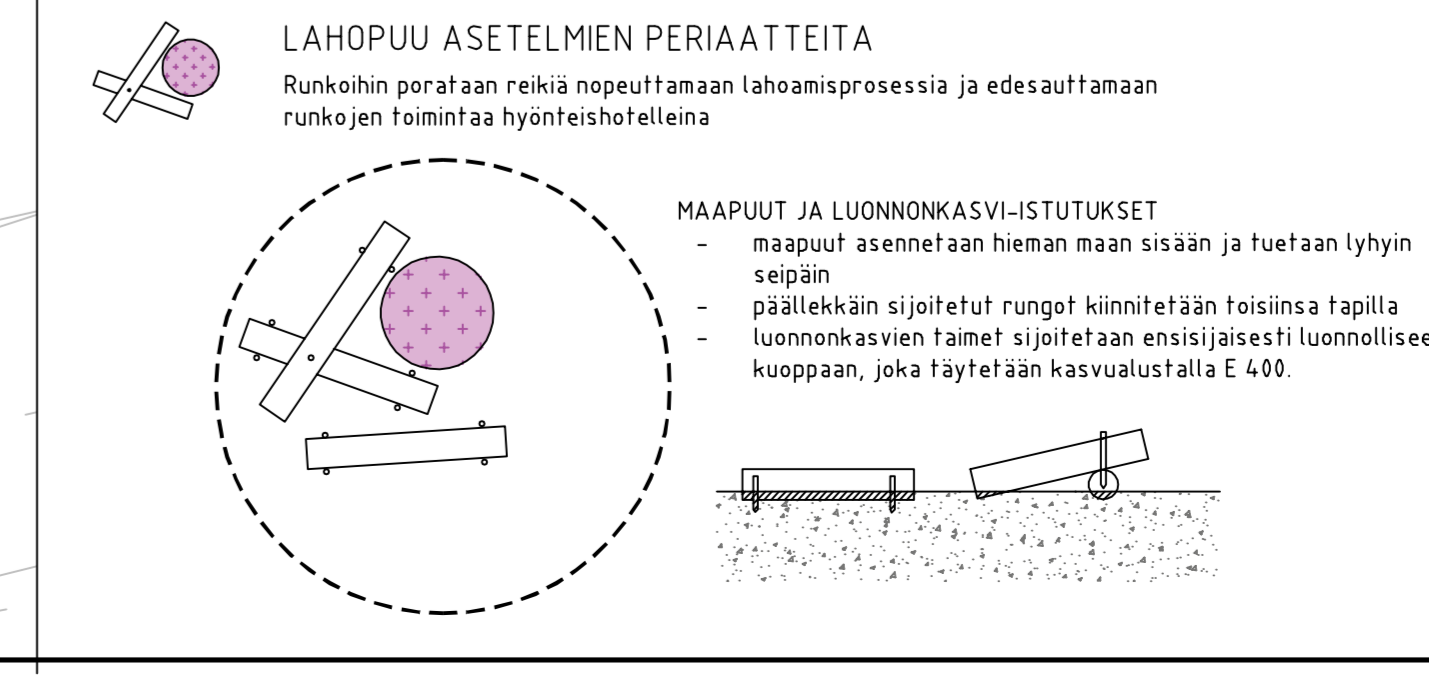
Heinä- ja perennastutusalueelle kaakaonkorikatte kerrosspaksuus 30 mm. Heinäistutuksissa katetta ei levitetä 50 mmn etäisyydelle taimen tyvestä.



- ### MERKINTÖJEN SELITYKSET
- Nykyinen rakennus
 - Uuma Betonikivi, Kartanolankku L18x138x80, harmaa, valmistuksessa käytetty vähintään 15 % uusiomateriaalia, Rūdus, tai vastaava Kenttäkivey: 100/150 mm, väri punertava, maastosta betoni 100 mm
 - Järjestetty kivihetke pyöreästä luonnonkivestä 100/200 mm, väri punertava, kerrosspaksuus kaason kohdalla 200 mm, muualla 300 mm
 - Patio / Kebony puupinta
 - Kivihukka 0/6
 - Läpäisevä kierrätyskumpinnoite Ecocurf, Ec-Trading Oy, tai vastaava tuote
 - Sora
 - Puistokate kiviasetelmien kohdalla, palakoko 2/250 mm, kerrosspaksuus 50-70 mm, 100 % maatuva kaalekangas, puun kohdalla alia puun kasvualusta
 - Koristeheinä
 - Koristeheinä ja hiukka kasvimatto
 - Kukkiva perenna
 - Nurmi R2, RAMS hoitolokka (vastaa ABC luokituksen luokkaa A2 käyttöviheralue)
 - Kuiva niitty - suojaheiniäsiemenseos
 - Perhosniitty - suojaheiniäsiemenseos
 - Istutettava lehtipu
 - Istutettava havupu
 - Säilytettävä mitattu havupu
 - Säilytettävä mitattu lehtipu
 - Poistettava mitattu lehtipu
 - Poistettava rakenne
 - Lahopuuasetelma, ohjeellinen sijainti
 - Penkki
 - Pöytäryhmä
 - Aurinkotuoli, pyörivä istuin
 - Roska-astia
 - Katsomon cortenteräsmuuri
 - Cortenteräsiesta, h 150 mm x 3 mm, näkyvä osuus 40 mm, asennus maastoon betonin istutuksen suoja-aiha h 450 mm (falpat 500 hl), maalattu graphite black RAL 9011, maitta
 - Väylin / polun reuna
 - Hulevesikäivo, hulevesiviemäri, rakennettu
 - Riittävä, hulevesiviemäri, suunniteltu
 - Saloja, suunniteltu
 - Hulevesien virtaussuunta
 - Oja / panne
 - Alueelta hyödynnettäviä kiviä
 - Nyk. poistettava valaisin
 - Nyk. kasu

RAMBOLL Niemen Kampuspuisto, P.S. AS/04_TILUSTUS/2022-08-10/4-P_RIS, Niemi, Niemen Kampuspuisto, 2024	Ramboll Niemenkatu 73 15140 LAHTI puh. 020 755 611 www.ramboll.fi	Suunnitelma TKA Pöytäkirja 2022-08-104-P	Työno 151006639	Niminen Päiväys 1:200 31.8.2022
---	---	---	---------------------------	--

Revisi
 Nimeäminen / Työ
 Koston nimi
 Niemen Kampuspuisto
 -asemapiirustus, ympäristösuunnitelma
 Aukiot, raitit, polut ja istutukset
 Suunnittelija: Ramboll E. Seppänen V. Joona
 Mittakaava: 1:200
 Pääsuunnittelija: Pirkko-Leena Jakonen
 Suunnitelman päivämäärä ja hyväksyminen: 31.8.2022
 Piirustusnumero: 2202-08-104-P



KASVILUETTELO	TUNNUS	NIMI LAT.	NIMI SUOM.	ENSISIJAINEN	MENESTYYS-	MÄÄRÄ
LEHTIPUUT						10
Ac ne	<i>Acer negundo</i>		Saarnivaahtera	rym 12-14	IV	1
Ac pl 'Fa'	<i>Acer Platanoides 'Faassen's Black'</i>		Hurmevaahtera	rym 14-16	IV	1
Ca ar 'Lo'	<i>Caragana arborescens 'Lorbergii'</i>		Sulkaheppu	150-200	I-VI	2
Ma 'Ma'	<i>Malus 'Makami'</i>		Purppuraomenapu	rym 10-12	I-V	2
Pr sa	<i>Prunus sargentii</i>		Rusokirsikka	rym 10-12	IIIIV	2
Qu ro	<i>Quercus robur</i>		Metsätamm	rym 16-18	IIIIV	1
Sa ru 'La'	<i>Salix x rubens 'Laspalatsi'</i>		Isoirippasalava	rym 10-12	I-VI	1
HAVUPIIUT						2
Pi pu	<i>Picea pungens</i>		Okapuusi	175-200	I-VI	1
Pi sy	<i>Pinus sylvestris</i>		Metsämänni	175-200	I-VIII	1